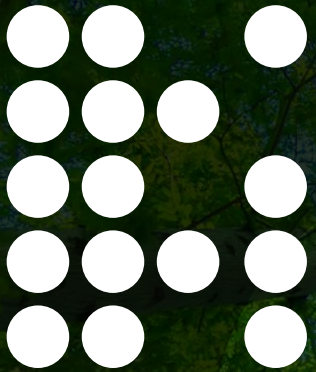


2024



RELATÓRIO DE SUSTENTABILIDADE



INTRODUÇÃO

Estamos na **Década de Ação**, um período crucial no qual decisões ousadas e passos decisivos determinarão a nossa capacidade de construir um **futuro sustentável e resiliente**. Com muitos países comprometidos em alcançar emissões líquidas zero até 2050, o caminho exige uma redução acentuada até 2030 – o que torna essa década a mais crítica em nossa transição climática. Embora a temperatura média global tenha excedido, temporariamente, o limite de 1,5°C estabelecido pelo Acordo de Paris, esse momento não é apenas um alerta; é um **catalisador para a transformação**. Ao redor do mundo, diversos países estão enfrentando as consequências dessa realidade: **eventos climáticos extremos mais frequentes e severos**, desde inundações e secas até ondas de calor sem precedentes. Esses desafios testam a resiliência de setores-chave, como agricultura, infraestrutura, seguros e turismo, mas também sinalizam a necessidade urgente – e o vasto potencial – da inovação.

Não estamos apenas nos adaptando às mudanças climáticas. Estamos na vanguarda de um **novo paradigma econômico, onde sustentabilidade e prosperidade financeira andam lado a lado**. A transição para uma economia resiliente de baixo carbono tem impulsionado investimentos em energias renováveis, infraestrutura, modelos de negócios circulares e soluções baseadas na natureza, oferecendo retornos financeiros e impacto. O mercado financeiro desempenha um papel fundamental nessa mudança, não apenas aprimorando as avaliações de risco, mas também direcionando capital para o futuro que escolhemos criar. Com **grandes poderes, vêm grandes responsabilidades**: a responsabilidade de promover uma economia que apoie a **prosperidade ao longo das gerações** – gerando empregos de qualidade, promovendo o crescimento equitativo, preservando a biodiversidade, restaurando ecossistemas e garantindo um planeta habitável para todos. **As escolhas que fazemos hoje moldarão o mundo de amanhã**, e essa década é a nossa maior oportunidade de impulsionar uma mudança significativa e duradoura.



DESTAQUES

INVESTIMENTOS DE IMPACTO

PESQUISA: INTERESSE & CONHECIMENTO ESG

FRAMEWORKS DE ANÁLISE ESG

CONFERÊNCIAS DE INVESTIMENTO CLIMÁTICO

COMPARTILHANDO CONHECIMENTO

ESTRATÉGIA DE PESSOAS

TRILHA FINANCEIRA

CENSO DE DIVERSIDADE

LIDERANÇA INCLUSIVA

VOLUNTARIADO

GOVERNANÇA & COMPLIANCE

EMPRESA B

CONCLUSÃO

CONTEÚDO

Nosso Relatório de Sustentabilidade de 2024 destaca as principais iniciativas que refletem nosso compromisso com práticas empresariais responsáveis, abrangendo tanto nossas estratégias de investimento quanto as operações organizacionais. Ser uma empresa responsável vai além de seguir padrões de governança – envolve cultivar uma cultura de integridade e responsabilidade, tomando decisões éticas que abrangem todos os aspectos de nossos negócios. Significa também avaliar de forma cuidadosa o impacto de nossas ações na sociedade, no meio ambiente e em nossos stakeholders, sempre em busca de um crescimento sustentável de longo prazo. Por meio desse relatório, buscamos oferecer transparência sobre nossos valores, iniciativas e compromissos contínuos.

Convidamos você a explorar nossa jornada.



DESTAQUES





ESTADOS UNIDOS
Setor Imobiliário,
Venture Capital

IRLANDA
Setor Imobiliário

REINO UNIDO
Setor Imobiliário



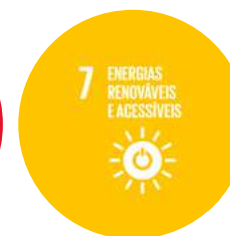
BRASIL
Renda Variável,
Special Situations,
Setor Imobiliário,
Dívida Privada

EUROPA
Venture Capital

GLOBAL
Renda Variável,
Venture Capital

INVESTIMENTOS DE IMPACTO

Nosso portfólio de investimentos de impacto e temáticos abrange diversas classes de ativos, regiões e ODS (Objetivos de Desenvolvimento Sustentável). Isso nos permite recomendar oportunidades personalizadas de acordo com o perfil, interesses e valores de cada cliente.





PESQUISA: INTERESSE & CONHECIMENTO ESG

Como parte do nosso compromisso em oferecer serviços de alta qualidade, buscamos expandir nossas ofertas de produtos para alinhá-los com as necessidades e aspirações de nossos clientes.

Esse compromisso é especialmente vital quando se trata de investimentos de impacto. Não só devemos avaliar minuciosamente fatores como o prazo, estratégia e setor, mas também garantir que os valores e interesses de nossos clientes estejam alinhados à tese de investimento.

Nesse ano, lançamos uma **Pesquisa ESG** para entender melhor o **conhecimento**, as **prioridades** e o **apetite** de nossos clientes por oportunidades temáticas e de impacto. Os resultados da pesquisa forneceram insights valiosos que nos ajudaram a personalizar nossos serviços de acordo com os perfis e preferências únicas de nossos clientes.

Entre os respondentes:

> 80%

afirmaram que ESG e investimentos de impacto são temas relevantes tanto para eles quanto para seus sucessores.

> 60%

expressaram interesse em buscar investimentos de impacto.

> 90%

acreditam que retornos financeiros e impacto positivo não são mutuamente exclusivos.

Ao mesmo tempo, muitos entrevistados indicaram o desejo de aprofundar seu entendimento sobre o tema, enfatizando a importância de **iniciativas educacionais contínuas**.



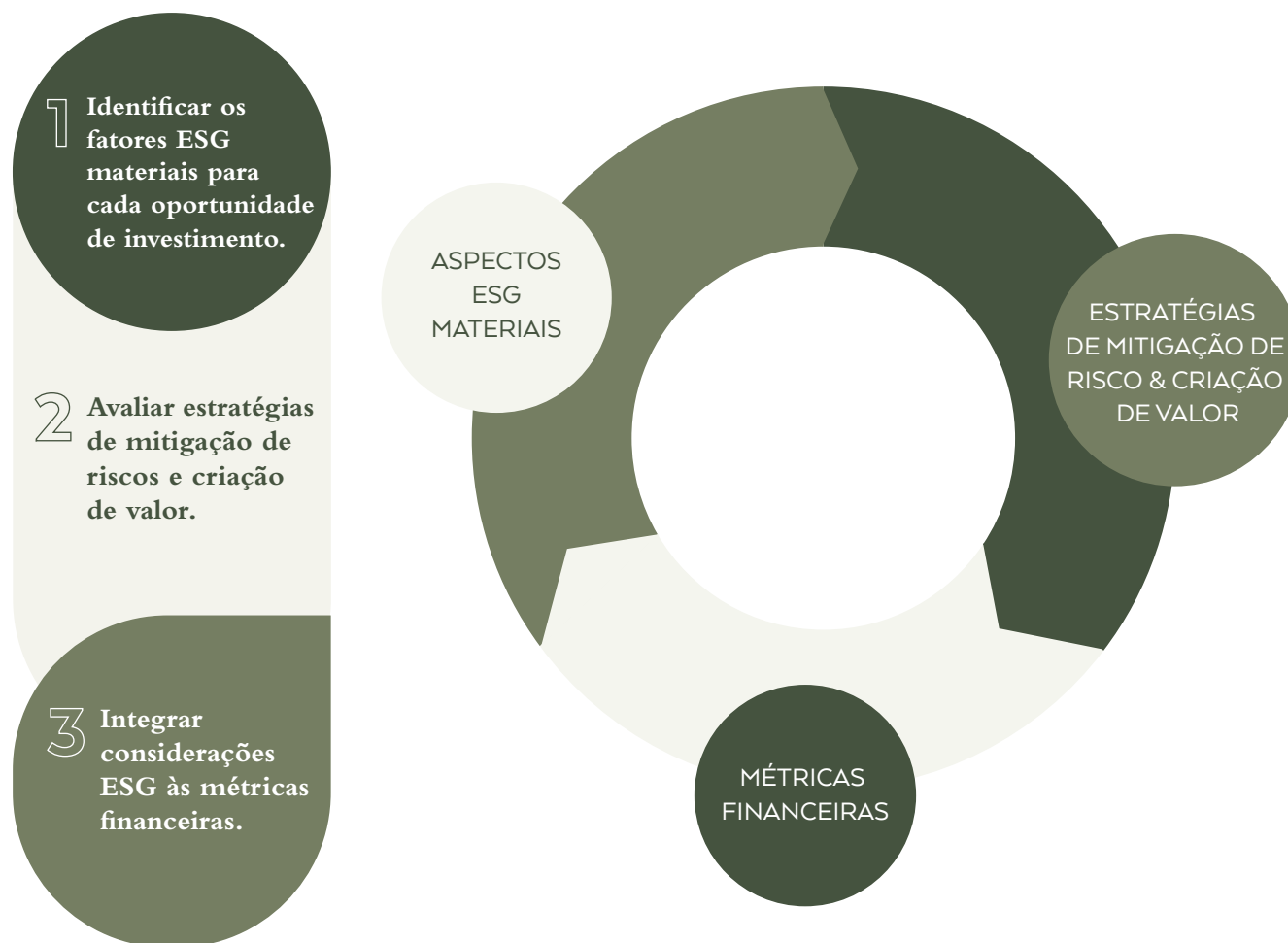
FRAMEWORKS DE ANÁLISE ESG

Integração & Engajamento & Impacto

À medida que a indústria evolui, tem se tornado cada vez mais evidente que os investimentos ESG não são uma classe de ativos distinta nem uma estratégia isolada. Pelo contrário, é um processo abrangente que integra variáveis não financeiras na análise para aprimorar a compreensão dos perfis de risco-retorno. Esse processo deve ser cuidadosamente ajustado, levando em consideração as características únicas de cada classe de ativos, as estratégias de investimentos e o perfil de cada gestora, entre outros fatores.

Ao longo dos anos, desenvolvemos um conjunto de recursos para embasar nossa análise ESG, desde o nosso **ESG Scorecard**, que avalia as políticas e processos ESG de nossos gestores, até nossa **Política de Engajamento**, que fornece uma abordagem estruturada para as interações, e nosso **Framework de Investimento de Impacto**, que avalia as externalidades positivas geradas pela tese.

Baseado nessas iniciativas, alcançamos um marco significativo nesse ano com o lançamento do nosso **Framework ESG para Investimentos Diretos** (ações e dívida). Esse framework serve como um guia abrangente, que nos permite:



CONFERÊNCIAS DE INVESTIMENTO CLIMÁTICO

As conferências internacionais oferecem uma plataforma vital para investidores se conectarem, explorarem as tendências do mercado, avaliarem oportunidades de investimento e construir redes de impacto. Esses encontros criam um espaço dedicado para colaboração e troca de ideias para enfrentar os desafios mais urgentes da sociedade.

Nesse ano, tivemos o orgulho de participar de dois dos eventos mais influentes no campo dos investimentos focados no clima: a **Climate Investment Week, no Brasil**; e a **Climate Week, em Nova York**.

Climate Investment Week - Brasil



Um evento de três dias focado em salientiar os riscos e oportunidades de investimento decorrentes das mudanças climáticas. A conferência conectou desenvolvedores de projetos e gestores de fundos com investidores locais e internacionais, promovendo o diálogo sobre soluções práticas para a crise climática.

O CEO da Brainvest Brasil moderou um painel intitulado “O Papel do Capital Empreendedor Familiar e Family Offices no Desbloqueio de Soluções Transformadoras” e enfatizou o papel crítico do capital privado no financiamento de soluções climáticas.

Climate Week - Nova York

Um evento de sete dias que reuniu líderes empresariais, formuladores de políticas, tomadores de decisão locais e representantes da sociedade civil para acelerar a transição verde e promover o progresso sustentável.



Realizado em Nova York, o evento contou com sessões presenciais e virtuais abordando uma variedade de temas, incluindo transição energética, biodiversidade, sistemas alimentares, saúde pública e a próxima revolução industrial.

Para ver as principais conclusões e destaques do evento, visite nossa **página no Instagram** e acesse o seguinte documento: [Climate Week NYC 2024 – Key Takeaways](#).



COMPARTILHANDO CONHECIMENTO

ESG QuickTake

Em 2024, nosso **podcast sobre investimentos sustentáveis e ESG** celebrou seu **segundo aniversário**, marcando dois anos de discussões impactantes sobre uma ampla gama de temas. Ao longo desse período, exploramos temas críticos, incluindo regulamentações, políticas públicas, investimentos de impacto, principais conferências relacionadas a ESG e muito mais.

Ao longo da série, tivemos o privilégio de receber um grupo de especialistas da indústria, que compartilharam seus conhecimentos e percepções sobre oportunidades de investimento em diversas regiões e setores.

No cerne do nosso podcast está a crença de que **decisões bem fundamentadas são impulsionadas por informações de alta qualidade**. Assim, buscamos promover um diálogo transparente, racional e imparcial, contribuindo para uma conversa mais produtiva.

Convidamos você a revisitar todos os nossos episódios e a continuar engajado com os debates que acontecem nas nossas redes sociais.



Episódios de 2024

Investimento de Impacto com The ImPact

Ecosistema de Finanças Climáticas no Brasil com o Instituto Talanoa*

Estudo de Caso de Investimento Temático: Orizon VR (Recuperação de Resíduos)*

Transição para uma Economia de Baixo Carbono com o BNDES*



*Episódios disponíveis em Português

O ECOSSISTEMA DO FINANCIAMENTO CLIMÁTICO NO BRASIL

Além de promover discussões sobre temas relacionados ao clima, a Brainvest participou ativamente de um estudo pioneiro sobre **o Ecossistema do Financiamento Climático no Brasil**. Realizada pelo Instituto Talanoa, um think tank especializado na avaliação e monitoramento de políticas climáticas, em parceria com os Governos Brasileiro e Britânico, a pesquisa teve como objetivo analisar as principais **fontes de financiamento, iniciativas públicas e estruturas de governança que moldam o cenário de finanças climáticas no Brasil**.

Como representante dos investidores privados, contribuímos com percepções sobre os riscos percebidos e as barreiras que dificultam o fluxo de capital para investimentos relacionados ao clima. Além disso, compartilhamos recomendações sobre como as instituições públicas podem colaborar com os stakeholders privados para desenvolver instrumentos financeiros inovadores, promovendo um ambiente mais favorável para as finanças climáticas.

Dado que a transição exige trilhões de dólares nas próximas décadas, é essencial integrar múltiplas fontes de financiamento para alcançar a escala e o ritmo necessários para alcançar progressos significativos.





ESG TALK

Alinhando Valores com Investimentos

Pesquisas destacam que o mundo atravessa a maior transferência de riqueza da história. Estima-se que mais de 72 trilhões de dólares serão transferidos entre gerações, dos Baby Boomers para a Geração X, Millennials e Geração Z. Além disso, investidores mais jovens demonstram maior preferência por investimentos sustentáveis em relação às gerações anteriores. Com os impactos das mudanças climáticas se tornando mais evidentes, líderes empresariais, investidores e famílias têm reconhecido sua responsabilidade – e sua influência – em impulsionar mudanças significativas.

Nesse contexto, surge uma pergunta crítica:

COMO OS NEGÓCIOS PODEM SE ADAPTAR ÀS NECESSIDADES E ASPIRAÇÕES DAS NOVAS GERAÇÕES?

Recebemos a equipe do **The ImPact** para uma discussão sobre como alinhar portfólios de investimento aos valores pessoais. A conversa enfatizou a evolução de uma **abordagem fragmentada para uma estratégia de portfólio integrada**.

Durante a sessão, as famílias compartilharam suas aspirações, preocupações e os desafios ao investir em teses de impacto. Por sua vez, a equipe do The ImPact forneceu insights estratégicos, orientando os participantes sobre como desenvolver planos de ação eficazes.

The ImPact



Estabelecida em 2016, é uma comunidade global de famílias dedicada a alinhar seus ativos com seus valores. Ao direcionar capital a investimentos de impacto, elas têm como objetivo acelerar mudanças positivas em todo o mundo.



ESTRATÉGIA DE PESSOAS

Nossa jornada para tornar a Brainvest um dos **melhores Multi Family Offices** do mercado começa valorizando nosso ativo mais precioso: **nossas Pessoas**.

Guiados pelo **propósito de gerar valor para transcender gerações e perpetuar legados**, buscamos construir relacionamentos duradouros com nossos colaboradores, clientes, comunidade e parceiros, colocando em prática nosso **principal valor** todos os dias: “cuidar é gerar valor contínuo”. Investimos na criação de um **ambiente de trabalho saudável, diverso e inclusivo**, que permite aos nossos colaboradores se sentirem confortáveis para **expressar suas ideias e explorar seu potencial**.

Oferecemos um espaço para **aprendizado contínuo e colaborativo**, onde todos **aprendem uns com os outros e respeitam todas as contribuições**, pois sabemos que, juntos, trabalhamos com a **mesma dedicação aos interesses dos clientes**. Investimos no desenvolvimento de nossa equipe por meio de projetos desafiadores, programas de treinamento estruturados, rodízio internacional de cargos e mentorias. Tais iniciativas permitem que nossos colaboradores **creçam junto com a Brainvest**.

Para apoiar esse crescimento, todos têm a oportunidade de planejar e compartilhar seus objetivos de carreira com seus gestores por meio do **Plano de Desenvolvimento Individual (PDI)**. A gestão de desempenho na Brainvest é baseada na transparência e no diálogo. Acreditamos que o sucesso é construído coletivamente e que a confiança é essencial nesse processo.

Por essa razão, mantemos canais abertos para ouvir, engajar e alinhar nossas equipes, fortalecendo os vínculos com base no **respeito e no compromisso mútuo**. Desde pesquisas de engajamento até reuniões trimestrais com os

executivos, cada ação reflete nosso compromisso em construir **conexões reais e valorizar cada contribuição**, criando um ambiente onde a confiança é cultivada todos os dias.

Com uma cultura que valoriza a **inovação e a excelência**, adicionamos curiosidade e pensamento crítico às nossas práticas, **aproveitando as inovações tecnológicas para impulsionar a eficiência**. Essa abordagem não só impulsiona nossos resultados, mas também fortalece nosso compromisso **em gerar valor contínuo para nossos clientes**.

Em mais de 20 anos, vivemos uma **história de conquistas compartilhadas e desafios superados como equipe**. Celebramos cada passo dessa jornada, confiantes de que **o crescimento da Brainvest está diretamente conectado à evolução das pessoas que fazem parte dela**.

Guiados pela
confiança, movidos
pela **excelência**.

APRENDIZADO CONTÍNUO

Reconhecemos que nosso maior diferencial está nas nossas pessoas e no vasto conhecimento que acumulamos ao longo de mais de duas décadas de experiência – atributos que são extremamente difíceis de serem replicados.

Como defensores do desenvolvimento pessoal e de uma cultura de aprendizado contínuo, estamos comprometidos em promover o desenvolvimento profissional, tanto por meio de programas de treinamento estruturados quanto incentivando nossos profissionais a buscar certificações de alto nível em suas áreas de especialização.

Em 2024, diversos membros de nossa equipe conquistaram novas certificações, destacando seu compromisso com o crescimento pessoal e profissional. Nos orgulhamos de sermos uma equipe de indivíduos apaixonados, trabalhadores e excepcionais, comprometidos em impulsionar a excelência e a inovação em tudo o que fazemos.

Entre muitas outras certificações locais

2 NOVOS
Profissionais
Certificados ESG



4 NOVOS
Profissionais
Certificados CFA

1 NOVO
Profissional
Certificado CAIA



TRILHA FINANCEIRA

Empoderando talentos por meio da educação financeira

Em 2024, lançamos com orgulho o **programa TRILHA FINANCEIRA - Formando Talentos**, reafirmando nosso compromisso em promover a educação financeira e fomentar caminhos para a mobilidade econômica. Esta iniciativa, desenvolvida em parceria com o Instituto Consuelo, ofereceu um curso completo sobre mercado financeiro para **15 estudantes de baixa renda**, abordando tópicos-chave: o **Ecossistema Financeiro Nacional, Princípios Econômicos, Produtos de Investimento, Heurísticas Comportamentais e Gestão de Portfólio**.

A primeira aula ocorreu em nosso escritório em São Paulo, onde três de nossos líderes seniores apresentaram suas respectivas áreas, compartilharam valiosos insights e destacaram o papel fundamental das soft skills na construção de uma carreira de sucesso. A abertura foi seguida por 5 aulas online e o programa foi concluído com uma cerimônia de formatura realizada na sede da ANBIMA. Os alunos receberam seus diplomas e tiveram a oportunidade de fazer a Certificação CPA-10, oferecida como uma bolsa integral pela ANBIMA.

Para encerrar o programa, um dos estudantes foi convidado a integrar nossa equipe de Operações. Desde o início, nossa meta era não apenas capacitar os alunos com conhecimento, mas também identificar e reter talentos excepcionais. Alcançar esse objetivo reforça o sucesso do programa e seu impacto tangível na transformação de vidas. Por meio de iniciativas como a Trilha Financeira, continuamos a **estreitar a distância entre a educação e a oportunidade**, capacitando a próxima geração de talentos e contribuindo para uma sociedade mais equitativa.

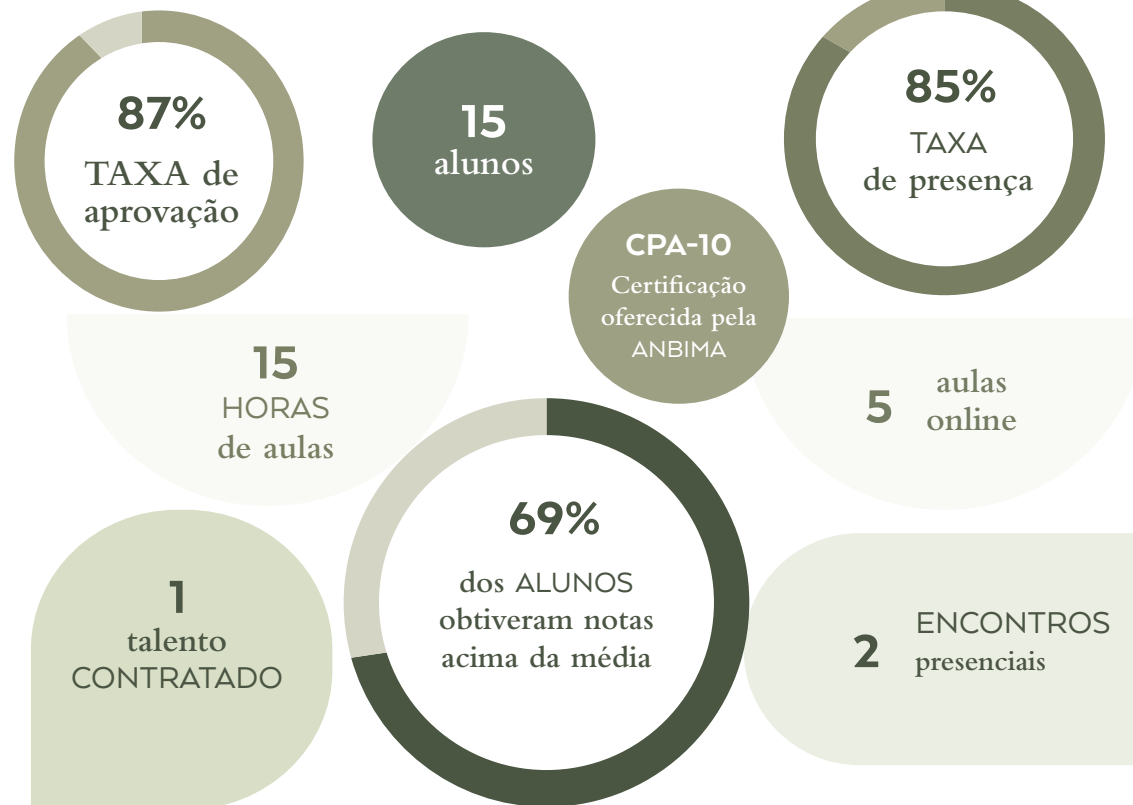
Instituto Consuelo

Seu mote,

“NPS 9 Não precisa ser 9 gerações”

encapsula sua missão de reduzir as disparidades de renda entre os diversos grupos étnicos do Brasil.

Estabelecida em 2020, a Organização é dedicada a promover a mobilidade social e econômica por meio da oferta de cursos sobre mercado financeiro, tecnologia e análise de dados.



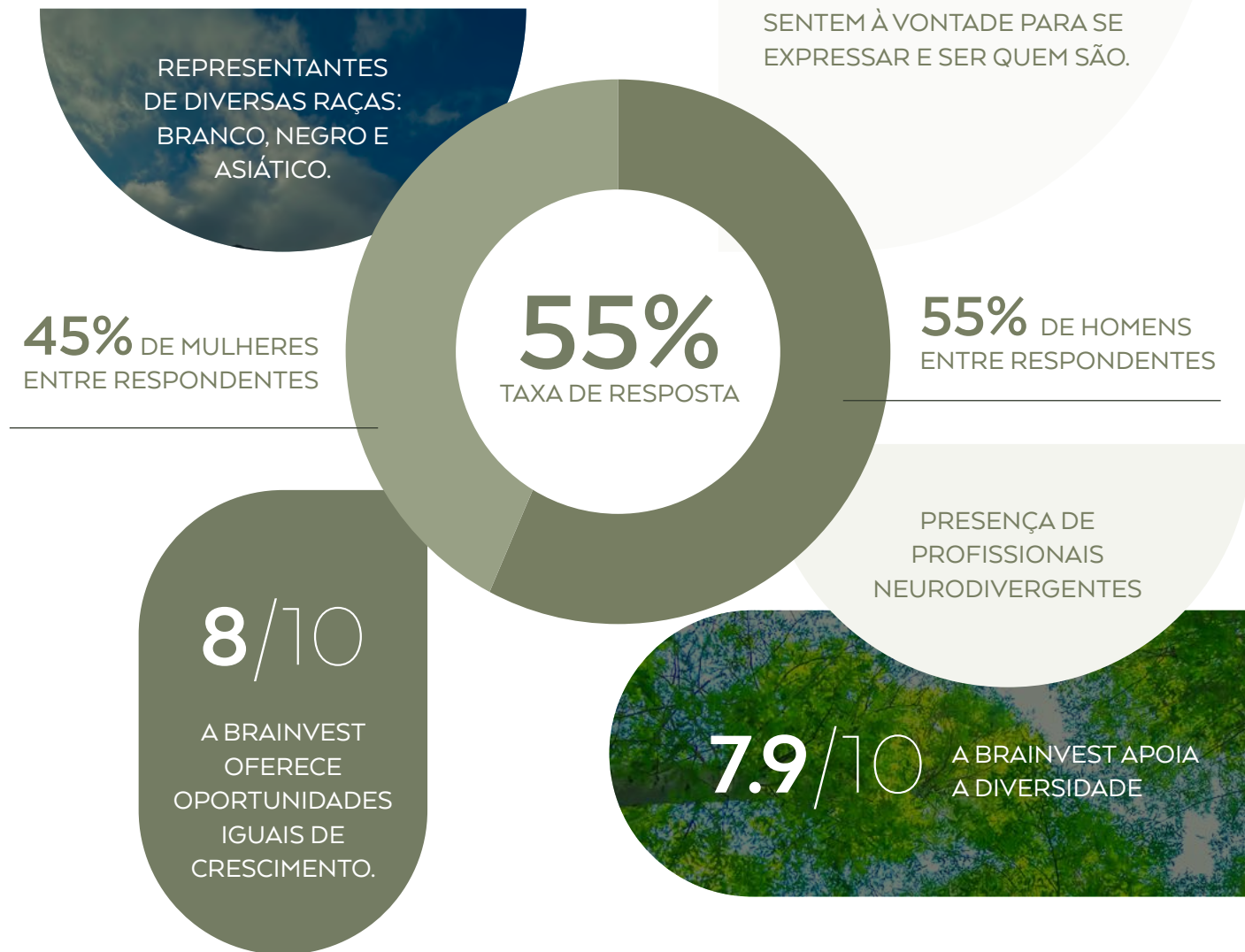


CENSO DE DIVERSIDADE

Este ano, demos um passo significativo para fortalecer nossa cultura com o lançamento do nosso Censo de Diversidade.

Ao longo do tempo, temos nos concentrado em construir uma **equipe complementar e coesa**, e em fomentar um ambiente onde os indivíduos se sintam confortáveis em manter sua **individualidade** – tornando-nos mais fortes e distintos como empresa.

O **Censo de Diversidade** fornece insights valiosos sobre o **perfil de nossa força de trabalho**, abrangendo dimensões como gênero, raça e formação educacional, além do **senso de pertencimento de nossos colaboradores**. Estar ciente das percepções de nossos profissionais é essencial para desenvolver iniciativas eficazes que construam uma equipe verdadeiramente única e fortaleçam ainda mais nossa cultura.





BATE PAPO ESG

Liderança inclusiva

No mundo atual, em constante evolução e frequentemente descrito pelo acrônimo “VUCA” (volátil, incerto, complexo e ambíguo), as organizações precisam permanecer ágeis e visionárias para prosperar. Equipes multidisciplinares, cognitivamente diversas e complementares, que integram uma variedade de habilidades e perspectivas, estão melhor preparadas para navegar por esse ambiente, impulsionar a inovação e aprimorar a resolução de problemas.

Para alcançar esse status, é essencial que as organizações – e seus líderes – fomentem uma cultura onde os indivíduos se sintam confortáveis para manter e expressar sua singularidade e identidade.

Reconhecendo esse cenário, realizamos um painel com o **CEO da Brainvest Brasil**, juntamente com dois especialistas em **Recursos Humanos** e **Diversidade & Inclusão**. Juntos, o painel explorou **estratégias para criar ambientes inclusivos, cultivar a escuta ativa e incentivar comportamentos que estejam alinhados com nossos valores organizacionais**.



VOLUNTARIADO

Em 2023, lançamos formalmente nossas iniciativas filantrópicas e de voluntariado, guiados por uma visão e missão claras:

VISÃO

A Brainvest idealiza um futuro onde a educação seja uma ferramenta amplamente acessível e equitativamente estruturada, que transforma vidas e promove uma sociedade fundamentada no aprendizado contínuo.

MISSÃO

Ao oferecer apoio por meio de uma **ampla gama de recursos** – financeiros, tempo, expertise, rede de contatos – a **iniciativas educacionais**, a Brainvest busca promover uma sociedade onde todos tenham **oportunidades iguais** e se **sintam respeitados e incluídos**, independentemente de raça, status financeiro ou gênero.

Temos orgulho das fortes alianças que formamos e de nossas contribuições para criar uma sociedade mais equitativa ao longo dos últimos anos. Este ano, **fortalecemos nossa parceria com o Passos Mágicos**, patrocinando uma turma de 16 alunos na fase de alfabetização (idades de 9 a 12 anos) e organizando vários eventos para doar bens e apoio financeiro à Organização.

Também contribuímos para a inclusão de mulheres negras no mercado de trabalho por meio de **apoio financeiro e doações ao Grupo Mulheres do Brasil**.

GRUPO MULHERES DO BRASIL

Fundado em 2013, o Grupo Mulheres do Brasil promove a equidade de gênero e tem como objetivo aumentar a participação feminina no mercado de trabalho. Opera em diversas áreas de atuação, incluindo empreendedorismo, educação, saúde, cultura, sustentabilidade e igualdade racial.



CERCA DE
R\$ 8 MIL
DOADOS

MAIS DE 300
PEÇAS DE ROUPA
doadas para apoiar
mulheres em
vulnerabilidade



PASSOS MÁGICOS

Estabelecida em 1992, a Organização oferece educação complementar e apoio psicológico a estudantes de baixa renda em Embu Guaçu, um município próximo a São Paulo.

Até hoje, impactou positivamente mais de 5.400 alunos, oferecendo educação de qualidade – uma ferramenta transformadora com efeitos duradouros e multiplicadores.



MAIS DE
R\$ 3.500
ARRECADADOS

Mais de
70 ITENS
DOADOS

Patrocínio de
uma turma de
alfabetização com
16 alunos.

**Festa de Natal
organizada para
a turma**



**Doação de
presentes de Natal**



GOVERNANÇA & COMPLIANCE

“ Em 2024, o departamento de Legal & Compliance da Brainvest atingiu marcos significativos, consolidando sua posição como um pilar estratégico para conformidade regulatória e excelência operacional. Entre os principais projetos realizados, destacamos a **implementação de medidas abrangentes para cumprir integralmente as novas obrigações estabelecidas pela Resolução CVM 175 no Brasil**, garantindo o alinhamento com as regulamentações e aprimorando a segurança operacional. Também realizamos uma iniciativa robusta para assegurar a conformidade com a **legislação de proteção de dados, atendendo aos requisitos da LGPD**. Esse esforço envolveu a revisão de políticas internas, adaptação de processos e treinamento das equipes para garantir o manejo responsável e seguro das informações de clientes e parceiros, alinhado aos mais altos padrões de proteção de dados. Além disso, outra conquista significativa foi a **integração das equipes de Compliance** nas diferentes unidades de negócios da nossa operação no Brasil. Essa unificação trouxe maior padronização dos processos e alinhamento estratégico, fortalecendo nossa estrutura para atender às demandas regulatórias de maneira coesa e eficiente.

Também experimentamos um crescimento substancial ao longo do ano, com aumento no número de profissionais altamente qualificados. Hoje, contamos com uma **equipe forte de advogados experientes que trazem expertise técnica e visão estratégica**, reforçando nosso compromisso com a conformidade em um mercado cada vez mais dinâmico. Essas conquistas refletem nossos esforços contínuos para criar um ambiente de negócios seguro, transparente e que adere às regulamentações locais e internacionais mais rigorosas, garantindo excelência e confiança para nossos clientes e parceiros.”

JAMILE TERENSI,
Head do Departamento de Compliance no Brasil



Certified



®

Corporation

EMPRESA B

Estratégia organizacional responsável

Como parte do nosso compromisso em integrar a responsabilidade tanto em nossos processos de investimento quanto práticas organizacionais, continuamos nossa jornada em direção à obtenção da **Certificação B**. Esse marco serve como validação de nossos esforços para integrar sustentabilidade, responsabilidade e criação de valor a longo prazo em todos os aspectos do nosso negócio.

A B Corp Certification é uma designação globalmente reconhecida concedida a empresas que atendem aos mais altos padrões de desempenho social, ambiental, transparência e governança. Ao contrário das empresas tradicionais, que se concentram em gerar retorno para os acionistas, as B Corporations são dedicadas a gerar impactos positivos para todos os stakeholders – colaboradores, comunidades e clientes. A obtenção dessa certificação exige uma avaliação rigorosa da governança da empresa, sua pegada ambiental, responsabilidade social e práticas empresariais éticas.

Em 2024, demos um passo significativo ao completar a **Avaliação de Impacto B**, uma avaliação abrangente das nossas práticas atuais nas principais áreas de impacto. Essa avaliação forneceu insights valiosos e baseados em dados sobre onde nos destacamos e onde temos oportunidades de alinhar ainda mais nossas práticas aos padrões B Corp. Mais do que um exercício de comparação, esse processo servirá como base para a definição de planos concretos de melhoria que potencializem nosso impacto positivo e nos posicionem para atender aos rigorosos requisitos para certificação.

Fazer parte da comunidade global B Corp significa adotar um padrão de negócios que prioriza **a resiliência de longo prazo, o crescimento responsável e a prosperidade compartilhada**. Estamos comprometidos em avançar na nossa estratégia responsável, ao mesmo tempo em que fomentamos um futuro mais sustentável e inclusivo.

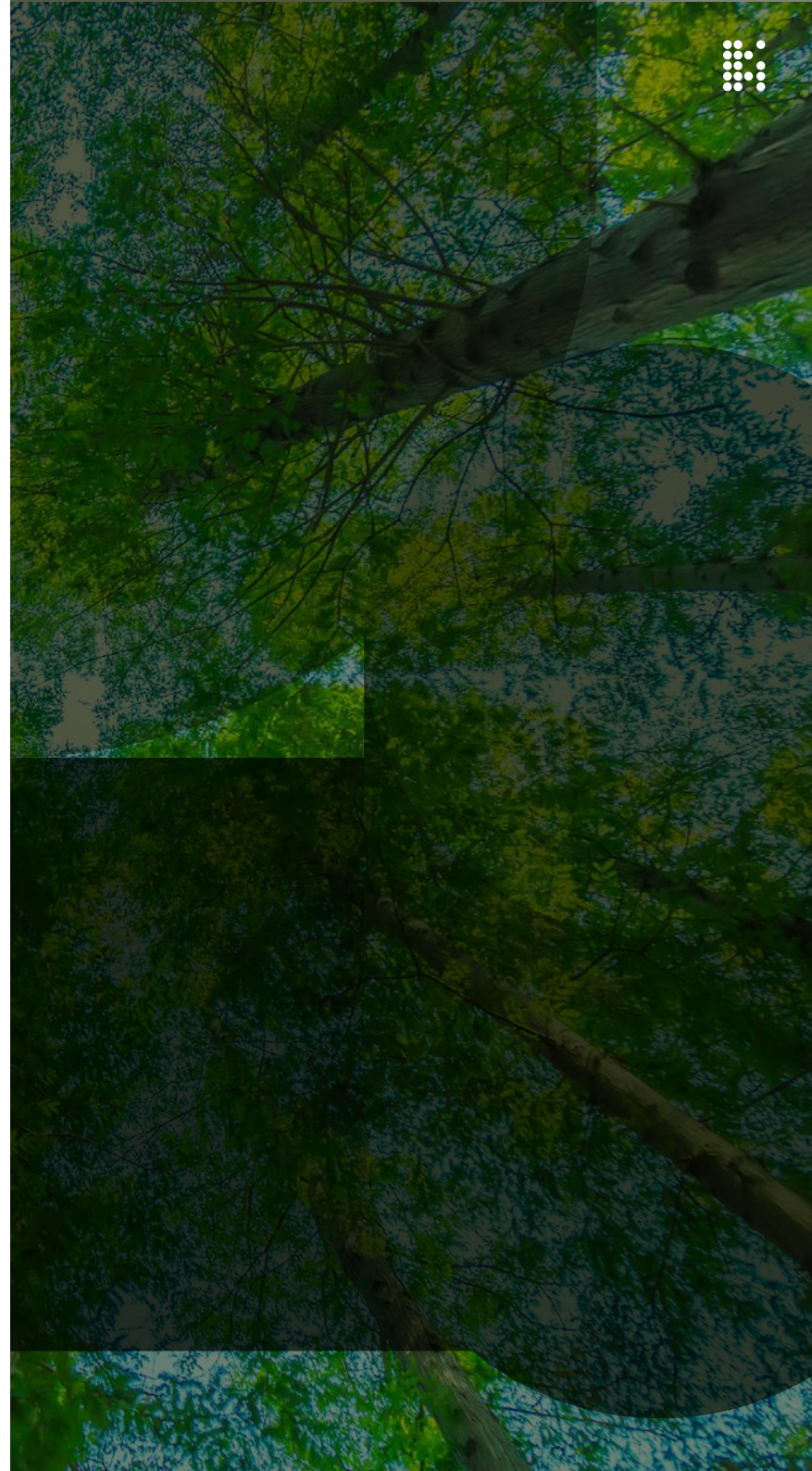


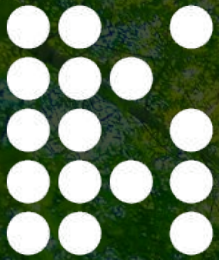
CONCLUSÃO

Ao concluirmos o relatório deste ano, refletimos sobre o cenário dinâmico e em constante evolução da sustentabilidade e dos negócios responsáveis. Os desafios que enfrentamos – mudanças climáticas, desigualdade social, riscos geopolíticos – são mais urgentes do que nunca. No entanto, a agenda climática tem sofrido retrocessos, muitas vezes sendo envolvida em debates políticos que ameaçam ofuscar seu verdadeiro propósito. **Uma estratégia responsável não é uma questão de ideologia – trata-se de desenvolver modelos de negócios resilientes que possam prosperar em uma realidade socioeconômica em constante mudança.** Empresas que integram a sustentabilidade em suas operações não estão apenas mitigando riscos; elas estão criando valor a longo prazo, promovendo inovação e fortalecendo sua vantagem competitiva em um mundo que exige adaptabilidade.

É precisamente em tempos de turbulência que os verdadeiros líderes devem se destacar e liderar pelo exemplo. O caminho à frente exige clareza, responsabilidade e ações ousadas. Ao olharmos para o futuro, convocamos todos os nossos parceiros, stakeholders e equipes a abraçarem essa responsabilidade.

Juntos, podemos acelerar o progresso, destravar novas oportunidades e construir um mundo mais sustentável, inclusivo e resiliente para as gerações futuras.





BRAINVEST
WEALTH MANAGEMENT

SIGA-NOS

Brainvest Brasil
Brainvest International



@brainvest_brasil
@brainvest_international



Brainvest Cast



WWW.BRAINVEST.COM

2024



SUSTAINABILITY REPORT



FOREWORD

The **Decade of Action** is upon us, a crucial period in which bold decisions and decisive steps will determine our ability to build a **sustainable and resilient future**. With many countries committed to reaching net-zero emissions by 2050, the pathway requires a steep reduction by 2030 - making this decade the most critical in our climate transition. While 2024 saw global temperatures temporarily exceed the 1.5°C threshold set by the Paris Agreement, this moment is not just a warning; it is a **catalyst for transformation**. Around the world, nations are grappling with the consequences of this reality: **more frequent and severe extreme weather events**, from devastating floods and prolonged droughts to unprecedented heat waves. These challenges test the resilience of key industries, including agriculture, infrastructure, insurance, and tourism, but they also signal the urgent need - and vast potential - for innovation.

We are not merely adapting to climate change; we are at the forefront of a **new economic paradigm**, where **sustainability and financial prosperity go hand in hand**. The transition to a low-carbon, resilient economy is driving unprecedented investment in renewable energy, climate-adaptive infrastructure, circular business models, and nature-based solutions, offering both strong financial returns and positive societal impact. Financial markets play a pivotal role in this shift, not only by enhancing investments' risk assessments but also by directing capital toward the future we choose to create. With **great power comes great responsibility**: the responsibility to foster an economy that supports **prosperity across generations** - one that generates quality jobs, promotes equitable growth, preserves biodiversity, restores ecosystems, and ensures a livable planet for all. **The choices we make today will shape the world of tomorrow**, and this decade is our greatest opportunity to drive a meaningful, lasting change.



- HIGHLIGHTS
- IMPACT INVESTMENTS
- ESG SURVEY
- ESG ANALYSIS FRAMEWORKS
- CLIMATE INVESTMENT CONFERENCES
- KNOWLEDGE SHARING
- PEOPLE-CENTERED STRATEGY
- FINANCIAL JOURNEY PROGRAM
- DIVERSITY CENSUS
- INCLUSIVE LEADERSHIP
- GIVING BACK TO SOCIETY
- GOVERNANCE & COMPLIANCE
- B CORPORATION
- CONCLUSION



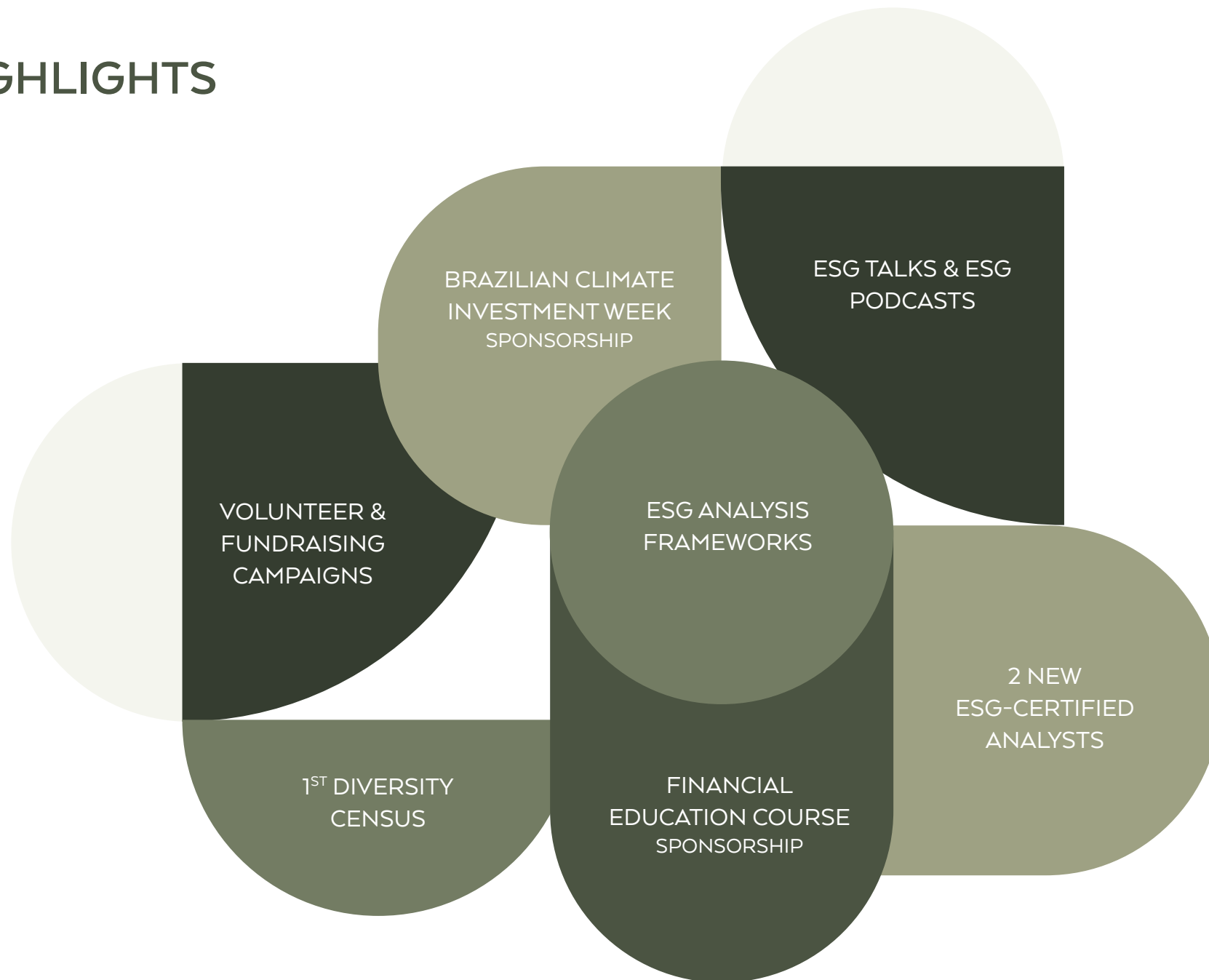
CONTENT

Our 2024 Sustainability Report highlights the key initiatives that reflect our commitment to responsible business practices, encompassing both our investment strategies and organizational operations. Being a responsible company goes beyond adhering to governance standards – it involves cultivating a culture of integrity and accountability while making ethical decisions that span all aspects of our business. It also means thoughtfully assessing the impact of our actions on society, the environment, and our stakeholders, all in pursuit of long-term, sustainable growth. Through this report, we seek to provide transparency about our values, initiatives, and ongoing commitments.

We invite you to explore our journey.



HIGHLIGHTS





UNITED STATES
Real Estate,
Venture Capital

IRELAND
Real Estate

UNITED KINGDOM
Real Estate

BRAZIL
Public Equities, Special
Situations, Real Estate,
Private Debt

EUROPE
Venture Capital

GLOBAL
Public Equities,
Venture Capital

IMPACT INVESTMENTS

Our impact & thematic investment portfolio spans diverse asset classes, regions, and targeted SDGs, allowing us to recommend opportunities tailored to each client's unique profile, interest, and values.





ESG SURVEY

As part of our unwavering commitment to delivering high-quality service, we continually strive to expand our product offerings to align with the evolving needs and aspirations of our clients.

This commitment is especially vital when it comes to impact investments. Not only must we meticulously evaluate factors such as deal term, strategy, and sector, but we must also ensure that our clients' values and interests are seamlessly aligned with the investment thesis.

This year, we launched an **ESG Survey** to better understand our clients' **knowledge, priorities, and appetite** for impact-driven opportunities. The survey results provided invaluable insights that have helped us tailor our services to their unique profiles and preferences.

Among the respondents:

> **80%** stated that ESG and impact investing are relevant topics for themselves and their successors.

> **60%** expressed interest in pursuing impact investments.

> **90%** believe that financial returns and positive impact are not mutually exclusive.

At the same time, many respondents indicated a desire to deepen their understanding of the subject, emphasizing the importance of **ongoing educational initiatives**.



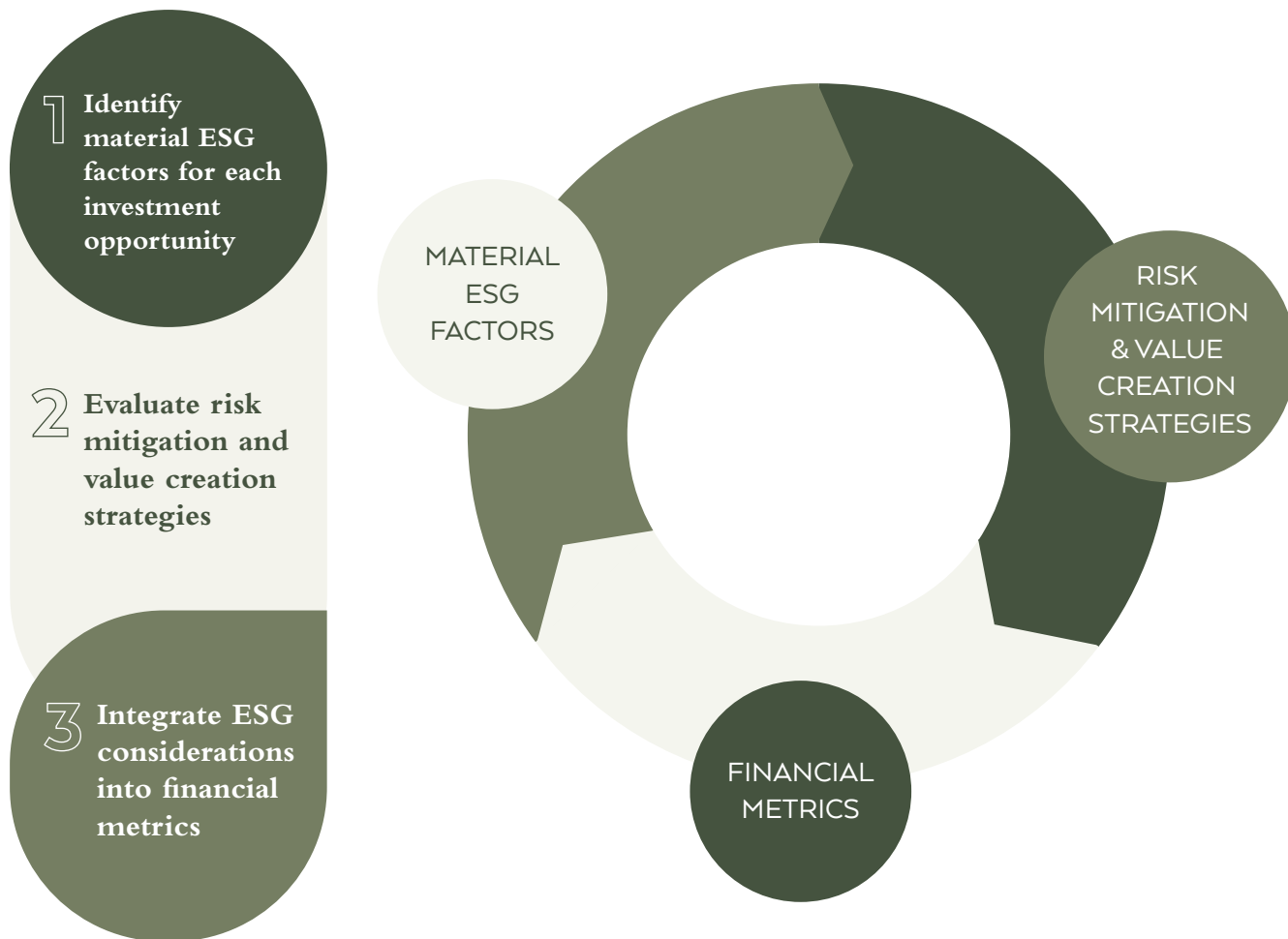
ESG ANALYSIS FRAMEWORKS

Integration & Engagement & Impact

As the industry continues to evolve, it has become increasingly evident to most investors that ESG investing is neither a distinct asset class nor a standalone strategy. Rather, it is a comprehensive process that integrates non-financial variables into investment analysis to enhance the understanding of risk-return profiles. This process must be carefully tailored, taking into account the unique characteristics of each asset class, investment strategy, and fund manager profile, among other factors.

Over the years, we have developed a robust suite of frameworks to support our ESG analysis, from our **ESG Scorecard** that evaluates third-party fund managers' ESG policies and processes, to our **Engagement Policy** which provides a structured approach for interactions with them, and our **Impact Investing Teaser**, which assesses the scope and quality of positive externalities generated by impact investments.

Building on these initiatives, we achieved a significant milestone this year with the launch of our **ESG Framework for Direct Investments** (equity & debt). This framework serves as a comprehensive guide, enabling us to:



CLIMATE INVESTMENT CONFERENCES

International conferences provide a vital platform for investors to connect, explore emerging market trends, evaluate investment opportunities, and build impactful networks. These gatherings create a dedicated space for collaboration and the exchange of innovative ideas to address society's most urgent challenges.

This year, we proudly participated in two of the most influential events in the realm of climate-focused investments: **the Climate Investment Week in Brazil** and the **Climate Week in New York City**.

Climate Investment Week - Brazil



A three-day event focused on showcasing the investment risks and opportunities arising from climate change. The conference connected project developers and fund managers with both local and international investors, fostering dialogue on practical solutions to the climate crisis.

Braininvest's Brazilian CEO took an active role by moderating a panel titled "The Role of Entrepreneurial Family Capital and Family Offices in Unlocking Transformative Solutions", emphasizing the critical role of private capital in driving impactful change.

Climate Week - NYC

A seven-day event bringing together business leaders, policymakers, local decision-makers, and civil society representatives to accelerate the green transition and advance sustainable progress.



Hosted across New York City, the event featured both in-person and virtual sessions covering diverse topics, including energy transition, biodiversity, food systems, public health, and the next industrial revolution.

For key takeaways and highlights from the event, visit our [Instagram page](#) and access the following document: [Climate Week NYC 2024 – Key Takeaways](#).



KNOWLEDGE SHARING

ESG QuickTake

In 2024, our **ESG Podcast Series** celebrated its **second anniversary**, marking two years of impactful discussions on a wide array of topics. Over this period, we have explored critical themes, including regulations, public policies, impact investing, major ESG-related conferences, and more.

Throughout the series, we have had the privilege of hosting a diverse group of industry experts who shared their knowledge and provided valuable insights into emerging investment opportunities across various regions and sectors.

At the core of our podcast is the belief that **sound decisions are driven by high-quality, reliable information**. As such, we strive to foster a transparent, rational, and unbiased dialogue, contributing to a more informed and actionable ESG conversation.

We invite you to revisit all our episodes and stay engaged with our ongoing discussions on social media.



2024 Episodes

Impact Investing
with The ImPact

Thematic
Investment Case
Study: Orizon VR
(Waste Recovery)*

The Climate Finance
Ecosystem in Brazil with
Instituto Talanoa*

Transition to a
Low-Carbon
Economy with
BNDES*



*Episodes available in Portuguese

THE CLIMATE FINANCE ECOSYSTEM IN BRAZIL

In addition to fostering discussions on climate-related themes, Brainvest actively participated in a groundbreaking study on **The Climate Finance Ecosystem in Brazil**. Conducted by Instituto Talanoa, a think tank specializing in climate policy evaluation and monitoring, in partnership with the Brazilian and British Governments, the research aimed to analyze key **funding sources, public initiatives, and governance structures shaping Brazil's climate finance landscape.**

As a representative of private investors, we contributed valuable insights into the perceived risks and barriers that hinder the flow of private capital into climate-related investments. Additionally, we shared recommendations on how public institutions can collaborate with private stakeholders to develop innovative financial instruments, thereby fostering a more conducive environment for climate finance.

As the transition requires trillions of dollars over the coming decades, it is essential to integrate multiple funding sources to achieve the necessary scale and pace to drive significant progress.





ESG TALK

Aligning Values with Investments

Research highlights that the world is undergoing the **largest wealth transfer in history**. Over \$72 trillion is projected to shift across generations, from Baby Boomers to Generation X, Millennials, and Generation Z. Studies also reveal that **younger investors demonstrate a stronger preference for sustainable investments** compared to previous generations. As the tangible impacts of climate change become increasingly evident, business leaders, investors, and families are recognizing their **responsibility - and their influence - in driving meaningful change**.

In this context, a critical question arises:

HOW CAN BUSINESS ADAPT TO MEET THE NEEDS AND ASPIRATIONS OF THESE EMERGING GENERATIONS?

Against this backdrop, we welcomed **The ImPact** team for a thought-provoking discussion on aligning investment portfolios with personal values. The conversation emphasized transitioning from a **fragmented approach to an integrated portfolio strategy**.

During the session, families shared their aspirations, concerns, and the challenges they encounter in impact investing. In turn, The ImPact team provided strategic insights, guiding participants on how to develop actionable plans and pursue impact investments more effectively.

The ImPact



Established in 2016, it is a global community of families dedicated to aligning their assets with their values. By channeling capital into impact investments, they aim to accelerate positive change worldwide.



PEOPLE-CENTERED STRATEGY

Our journey to establish Braininvest as one of **the best Multi Family Offices** in the market begins with valuing our most precious asset: **our People**.

Guided by our **purpose of generating value to transcend generations and perpetuate legacies**, we aim to build long-lasting relationships with our employees, clients, community, and partners, putting into practice our **core value “caring is generating continuous value”** every day. Therefore, we invest in creating a **healthy, diverse, and inclusive work environment** that enables our employees to feel comfortable **expressing their ideas and exploring their potential**.

We offer a space for **continuous and collaborative learning**, where everyone shares the **humility to learn from one another, respecting all contributions**, because we know that, together, we work with the **same dedication to the client’s interests**. We invest in the development of our team through challenging projects, structured training programs, international job rotation, and mentorships. These initiatives allow our employees to **grow alongside Braininvest**, aligning their professional goals with the company’s evolution.

To support this growth, everyone has the opportunity to plan and share their career objectives with their managers through the **Individual Development Plan (IDP)**. Performance management at Braininvest is based on transparency and dialogue. We believe that success is built collectively, and that trust is essential in this process.

For this reason, we maintain open channels to listen, engage, and align our teams, strengthening bonds based on **respect and mutual commitment**.

From engagement surveys to quarterly meetings with executives, each action reflects our commitment to building **real connections and valuing every contribution**, fostering an environment where trust is cultivated daily.

With a culture that values **innovation and excellence**, we add curiosity and critical thinking to our practices, **leveraging technological innovations to drive efficiency**. This approach not only boosts our results but also strengthens our commitment **to generating continuous value for our clients**.

Over more than two decades, we have built a **history of shared achievements and challenges overcome as a team**. We celebrate every step of this journey, confident that **Braininvest’s growth is directly connected to the evolution of the people who are part of it**.

Guided by
**trust, driven by
excellence.**

CONTINUOUS LEARNING

We recognize that our **greatest differentiator** lies in our **people** and the extensive knowledge we have accumulated over **more than two decades of experience** - attributes that are uniquely difficult to replicate.

As a strong advocate for **self-development** and a **lifelong learning culture**, we are committed to fostering continuous growth through both structured training programs and encouraging our professionals to pursue top-tier certifications in their areas of expertise.

In 2024, several of our team members achieved new certifications, underscoring their dedication to personal and professional growth. We take great pride in being a team of passionate, hard-working, and exceptional individuals who are committed to driving **excellence and innovation** in everything we do.

Among many other local certifications

2 NEW ESG
Certified
Professionals



4 NEW CFA
Certified
Professionals

1 NEW CAIA
Certified
Professional



FINANCIAL JOURNEY PROGRAM

Empowering talents through financial education

In 2024, we proudly launched the **Financial Journey - Empowering Talents program**, reaffirming our commitment to fostering financial literacy and creating pathways for economic mobility. This initiative, developed in partnership with Instituto Consuelo, offered a comprehensive course on financial markets to **15 low-income** students covering key topics: the **National Financial Ecosystem, Economic Principles, Investment Products, Behavioral Heuristics, and Portfolio Management**.

The inaugural class took place at our Sao Paulo office, where three of our senior leaders introduced their respective areas of expertise, shared valuable insights, and emphasized the critical role of soft skills in building a successful career. The opening was followed by 5 online classes and the program concluded with a graduation ceremony hosted at ANBIMA's headquarters, the Brazilian Financial and Capital Markets Association. There, students received their diplomas and were granted the opportunity to take the CPA-10 Certification, offered as a fully funded grant by ANBIMA.

To cap off the program, one of the students was invited to join our Operations Team. From the outset, our goal was not only to equip students with knowledge but also to identify and retain exceptional talent. Achieving this goal reinforces the program's success and its tangible impact on transforming lives. Through initiatives like Financial Journey, we continue to **bridge the gap between education and opportunity**, empowering the next generation of talents and contributing to a more equitable society.

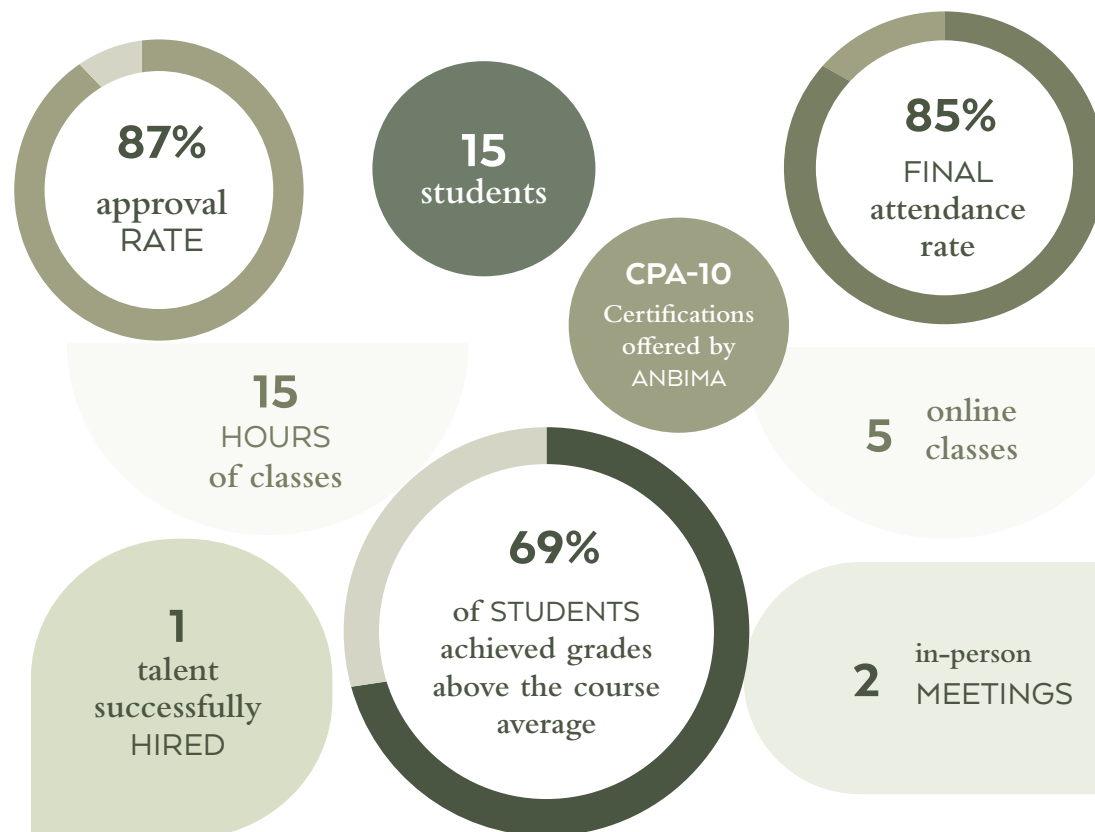
Instituto Consuelo

Its motto,

“NPS 9 Não precisa ser 9 gerações”

(freely translated as “It doesn't need to take 9 generations”), encapsulates its mission to reduce income disparities among Brazil's diverse ethnic groups.

Established in 2020, the Organization is dedicated to promoting social and economic mobility by providing courses on financial markets, technology, and data analysis.



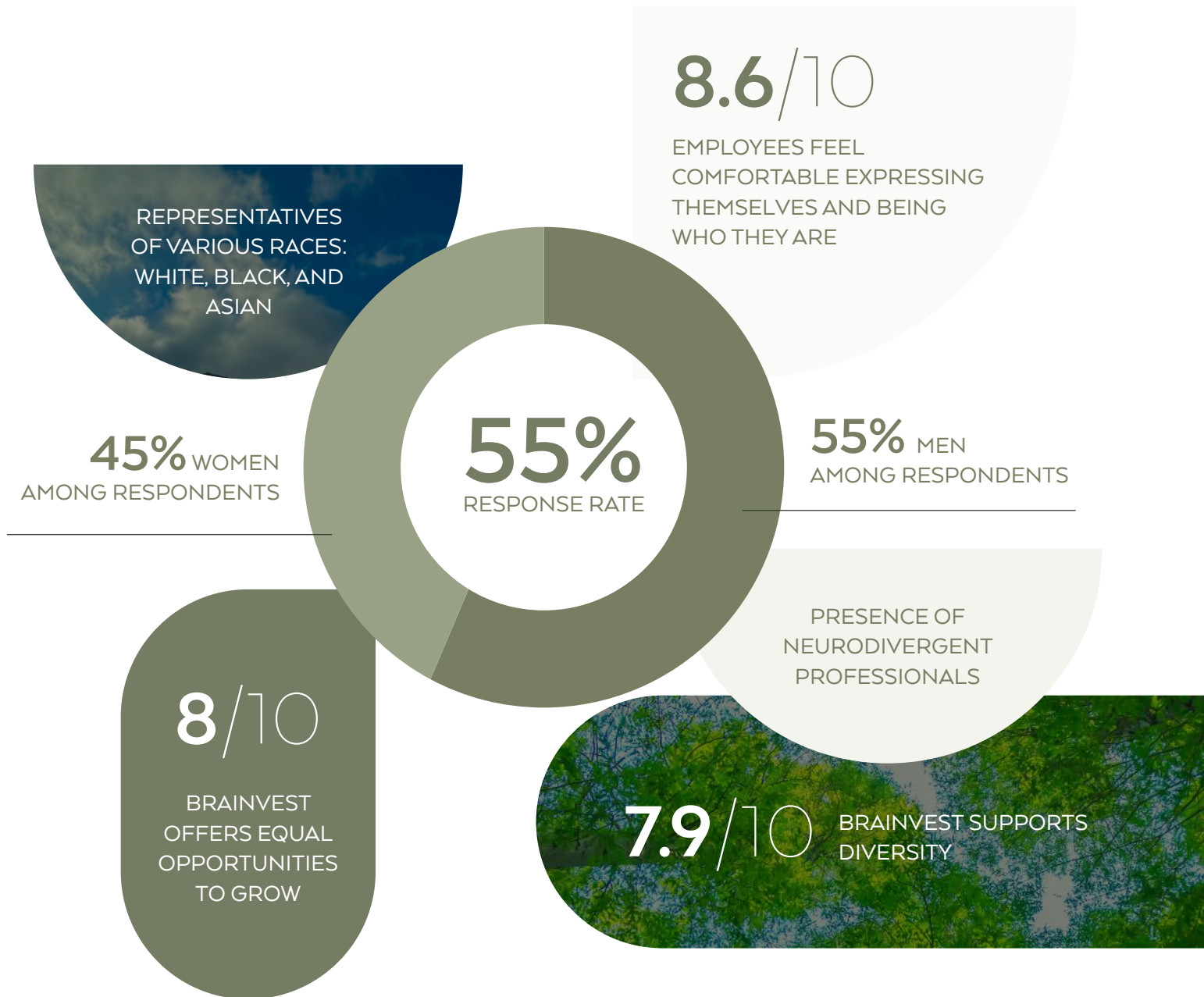


DIVERSITY CENSUS

This year, we took a significant step toward strengthening our culture by launching our Diversity Census.

Over the years, we have focused on building a **complementary** and **cohesive team**, and fostering an environment where individuals feel empowered to embrace their **uniqueness** - making us stronger and more distinctive as a company.

The **Diversity Census** provides valuable insights into our **workforce profile**, encompassing dimensions such as gender, race, educational background, disabilities, and more, as well as our **employees' sense of belonging**. Being aware of our professionals' perceptions is essential to developing effective initiatives that build a truly unique team and further strengthen our culture.





ESG ROUNDTABLE

Inclusive leadership

In today's rapidly evolving world, often described by the acronym "VUCA" (volatile, uncertain, complex, and ambiguous), Organizations must remain agile and forward-thinking to thrive. Multidisciplinary, cognitively diverse, and complementary teams that integrate a variety of skill sets and perspectives are better equipped to navigate this environment, drive innovation, and enhance problem-solving.

To achieve this, it is essential for Organizations – and their leaders – to foster a culture where individuals feel comfortable in keeping and expressing their uniqueness and identity.

Recognizing this scenario, we hosted a panel featuring **Braininvest's Brazilian CEO** alongside two specialists in **Human Resources** and **Diversity & Inclusion**. Together, the panel explored **strategies for creating inclusive environments, cultivating active listening, and encouraging behaviors that align with and strengthen our organizational values.**



GIVING BACK TO SOCIETY

Volunteering activities

Back in 2023, we formally launched our philanthropic and volunteering initiatives, guided by a clear vision and mission:

VISION

Brainvest envisions a future where **education is a widely accessible and equitably designed tool** that transforms lives and fosters a society rooted in **lifelong learning and growth.**

MISSION

By providing support through a **wide range of assets** – financial resources, time, expertise, network – **to educational and other impactful initiatives for low-income communities**, Brainvest aims to nurture a **society** where everyone enjoys **equal opportunities** and **feels respected and included**, regardless of race, financial status, or gender.

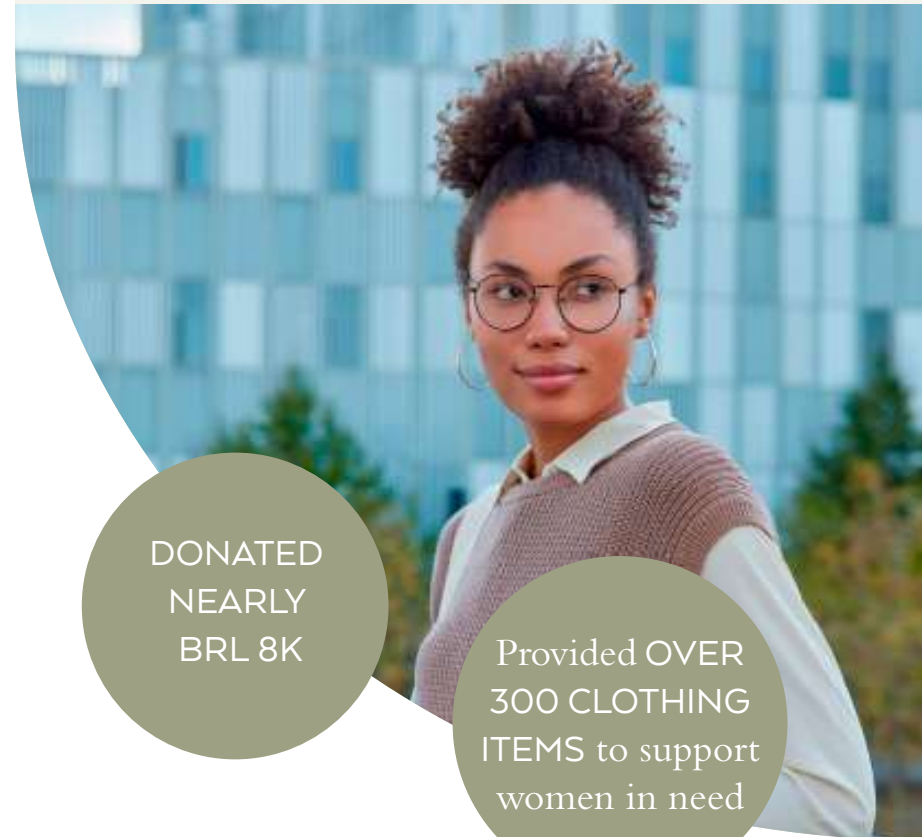
We take pride in the strong alliances we have formed and our contributions toward creating a more equitable society over the past years. This year, we **strengthened our partnership with Passos Mágicos** by sponsoring a class of 16 students in the literacy phase (ages 9 to 12) and organizing multiple events to donate goods and financial support to the Organization.

We also contribute to the inclusion of Black women in the workforce through **financial support and donations to Grupo Mulheres do Brasil.**

GRUPO MULHERES DO BRASIL

Founded in 2013, Grupo Mulheres do Brasil promotes gender equity and aims to increase female participation in the workforce to foster a more inclusive society.

It operates across multiple focus areas, including entrepreneurship, education, health, culture, sustainability, and racial equality.



DONATED
NEARLY
BRL 8K

Provided OVER
300 CLOTHING
ITEMS to support
women in need



PASSOS MÁGICOS

Established in 1992, the Organization provides complementary education and psychological support to low-income students in Embu Guacu, a municipality near Sao Paulo.

To date, it has positively impacted over 5,400 students by delivering quality education - a transformative tool with enduring and multiplying effects.



OVER BRL
3.5K RAISED

More than
70 GOODS
DONATED

Sponsored a
16-student
literacy class

**Organized a
Christmas party
for the class**



**16 Christmas
gifts donated**



GOVERNANCE & COMPLIANCE

“ In 2024, Brainvest’s Legal & Compliance department reached significant milestones, solidifying its position as a strategic pillar for regulatory compliance and operational excellence. Among the key projects undertaken, we highlight the **implementation of comprehensive measures to fully comply with the new obligations established by CVM Resolution 175 in Brazil**, ensuring alignment with regulations and enhancing operational security. We also carried out a robust initiative to ensure compliance with **data protection legislation, meeting the requirements of LGPD**. This effort involved revising internal policies, adapting processes, and training teams to guarantee the responsible and secure handling of client and partner information, in line with the highest standards of data protection. Additionally, another significant achievement was the **integration of Compliance teams** across our different business units in Brazil. This unification brought greater standardization of processes and strategic alignment, strengthening our structure to address regulatory demands in a cohesive and efficient manner.

We also experienced substantial growth throughout the year, with an increase in the number of highly qualified professionals. Today, we have a **strong team of experienced lawyers who bring technical expertise and strategic vision**, reinforcing our commitment to compliance in an increasingly dynamic market. These achievements reflect our ongoing efforts to create a secure, transparent business environment that adheres to the most stringent local and international regulations, ensuring excellence and trust for our clients and partners.”

JAMILE TERENSI,
Head of the Compliance Department in Brazil



Certified



®

Corporation

B CORPORATION

Responsible organizational strategy

As part of our commitment to embedding responsibility into both our organizational and investment practices, we have continued our journey toward becoming a **Certified B Corporation**. This milestone serves as a validation of our efforts to integrate sustainability, accountability, and long-term value creation into every aspect of our business.

The B Corp Certification is a globally recognized designation awarded to companies that meet the highest standards of social and environmental performance, transparency, and governance. Unlike traditional businesses that focus solely on shareholder returns, B Corporations are dedicated to generating positive impact for all stakeholders – employees, communities, customers, and the environment. Achieving this certification requires a rigorous evaluation of a company’s governance, environmental footprint, social responsibility, and ethical business practices.

In 2024, we took a significant step forward by completing the **B Impact Assessment**, a comprehensive evaluation of our current practices across key impact areas. This assessment provided valuable, data-driven insights into where we excel and where we have opportunities to further align with B Corp standards. More than just a benchmarking exercise, this process will serve as a foundation for setting concrete improvement plans that enhance our positive impact and position us to meet the stringent requirements for certification.

Becoming part of the global B Corp community means embracing a higher standard of business – one that prioritizes **long-term resilience, responsible growth, and shared prosperity**. We are excited to build upon this progress and advance our mission to drive meaningful change while fostering a more sustainable and inclusive future.

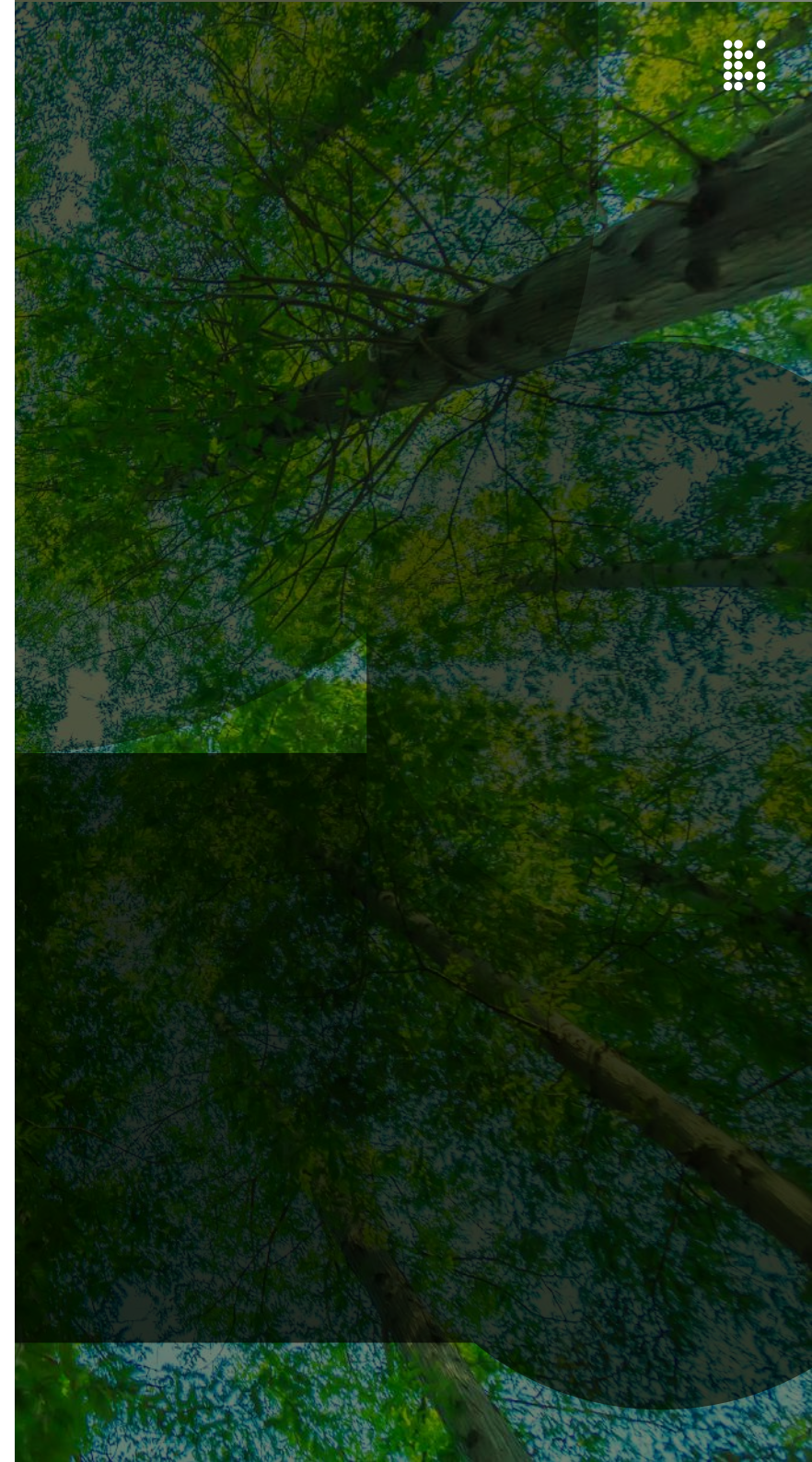


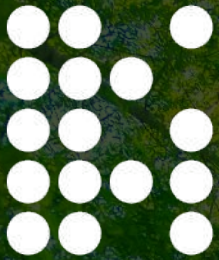
CONCLUSION

As we conclude this year's report, we reflect on the dynamic and ever-evolving landscape of sustainability and responsible business. The challenges we face - climate change, social inequality, geopolitical risks - are more pressing than ever. However - and unfortunately - the ESG landscape itself has experienced setbacks, often caught in the middle of political debates that risk overshadowing its true purpose. **A responsible strategy is not a matter of ideology - it is about developing resilient business models that can thrive in an evolving socioeconomic reality.** Companies that integrate sustainability into their core operations are not just mitigating risks; they are creating long-term value, fostering innovation, and strengthening their competitive advantage in a world that demands adaptability.

It is precisely in times of turbulence that true leaders must step forward and lead by example. The path ahead demands clarity, accountability, and bold action, and we remain committed to driving positive change. As we look to the future, we call on all our partners, stakeholders, and teams to embrace this responsibility.

Together, we can accelerate progress, unlock new opportunities, and build a more sustainable, inclusive, and resilient world for generations to come.





BRAINVEST
WEALTH MANAGEMENT

FOLLOW US

Brainvest brasil
Brainvest International



@brainvest_brasil
@brainvest_international



Brainvest Cast



WWW.BRAINVEST.COM